

คู่มือปฏิบัติงาน
การให้คำปรึกษาทางกฎหมาย
งานคลินิกกฎหมาย วิจัยและบริการวิชาการ

นายศราวุฒิ กันตพงศ์เพชร
ตำแหน่ง เจ้าหน้าที่บริหารงานทั่วไป
(งานคลินิกกฎหมาย วิจัยและบริการวิชาการ)
คณะนิติศาสตร์ มหาวิทยาลัยพะเยา

คำนำ

งานคลินิกกฎหมาย เป็นงานสนับสนุนพันธกิจของคณะนิติศาสตร์ในการให้บริการประชาชน ในเรื่องการให้คำปรึกษาและช่วยเหลือในทางกฎหมายแก่ผู้มีบรรทัดที่มีความเดือดร้อนในเรื่องของกฎหมาย โดยรูปแบบการให้คำปรึกษา และให้คำแนะนำในการเลือกช่องทางการดำเนินการในขั้นตอนต่อไป

งานวิจัย เป็นงานสนับสนุนพันธกิจด้านงานวิจัยให้บุคลากรภายในคณะที่สนใจและดำเนินงาน ในด้านวิจัย ทำหน้าที่ประสานงานระหว่างกองบริหารงานวิจัย กองคลังและหน่วยงานที่เกี่ยวข้อง

งานบริการวิชาการ เป็นงานที่สนับสนุนด้านพันธกิจของคณะนิติศาสตร์ ในด้านของการบริการ วิชาการ ในรูปแบบของงานวิจัย โครงการต่าง ๆ รวมไปถึงการให้ความอนุเคราะห์บุคลากรภายในคณะเพื่อให้ความรู้ทางกฎหมายให้กับหน่วยงานหรือองค์กรภายนอกที่จัดกิจกรรมการอบรมการให้ความรู้แก่บุคลากรใน องค์กรหรือในหน่วยงานต่าง ๆ

ดังนั้น ผู้จัดทำหวังเป็นอย่างยิ่งว่า คู่มือปฏิบัติงานของงานคลินิกกฎหมาย วิจัย และบริการ วิชาการฉบับนี้จะเป็นประโยชน์สำหรับคณาจารย์ บุคลากรและนิสิตคณะนิติศาสตร์ สำหรับอำนวยความสะดวก ในการติดต่อส่วนงานฝ่ายคุณภาพนิสิต หากมีคำแนะนำเพื่อปรับปรุงผู้จัดทำก็ขอขอบคุณและยินดีแก้ไข และถ้า หากมีข้อผิดพลาดประการใด ขออภัยไว้ ณ ที่นี้ด้วย

งานคลินิกกฎหมาย วิจัย และบริการวิชาการ
คณะนิติศาสตร์

สารบัญ

คำนำ

สารบัญ

บทที่ 1 บทนำ

ประวัติความเป็นมาและความสำคัญ

วัตถุประสงค์

ประโยชน์ที่คาดว่าจะได้รับ

ขอบเขตของคู่มือ

คำจำกัดความเบื้องต้น

บทที่ 2 โครงสร้าง ภารกิจหน่วยงาน และหน้าที่ความรับผิดชอบของตำแหน่ง

โครงสร้างการบริหารจัดการของหน่วยงาน

บทบาทหน้าที่ความรับผิดชอบของตำแหน่ง

ลักษณะงานที่ปฏิบัติ

บทที่ 3 หลักเกณฑ์การปฏิบัติงาน

หลักเกณฑ์การปฏิบัติงาน

ข้อควรระวังในการปฏิบัติงานหรือสิ่งที่ควรคำนึงถึงในการปฏิบัติงาน

การติดตามประเมินผลการปฏิบัติงาน

จรรยาบรรณ/คุณธรรม/จริยธรรมในการปฏิบัติงาน (ถ้ามี)

บทที่ 4 เทคนิคการปฏิบัติงาน

กิจกรรมหรือแบบแผน

ขั้นตอนและวิธีปฏิบัติงาน

การติดตามประเมินผลการปฏิบัติงาน

จรรยาบรรณ / คุณธรรม / จริยธรรมในการปฏิบัติงาน (ถ้ามี)

บทที่ 5 ปัญหา อุปสรรค และข้อเสนอแนะ

ปัญหาและอุปสรรค

ข้อเสนอแนะ

บรรณานุกรม

ภาคผนวก

ประวัติผู้เขียน

บทที่ 1 บทนำ

ประวัติความเป็นมาและความสำคัญ

มหาวิทยาลัยนเรศวร วิทยาเขตสารสนเทศพะเยา ได้ก่อตั้งขึ้นตามมติคณะรัฐมนตรีเมื่อวันที่ 20 มิถุนายน 2538 ซึ่งอนุมัติ "โครงการกระจายโอกาสทางการศึกษาไปสู่ภูมิภาค (จังหวัดพะเยา) ของมหาวิทยาลัยนเรศวร" และเมื่อวันที่ 8 ตุลาคม 2539 คณะรัฐมนตรีมีมติให้เปลี่ยนชื่อเป็นมหาวิทยาลัยนเรศวร วิทยาเขตสารสนเทศพะเยา สถานที่ในการจัดการเรียนการสอนในปัจจุบัน ตั้งอยู่ที่ตำบลแม่กา อำเภอเมือง จังหวัดพะเยา ซึ่งมหาวิทยาลัยนเรศวร ได้รับอนุมัติจากกระทรวงมหาดไทยและจังหวัดพะเยา ในการเข้าใช้ประโยชน์พื้นที่เป็นที่ตั้งของมหาวิทยาลัย ในปีงบประมาณ 2546 มหาวิทยาลัยนเรศวร วิทยาเขตสารสนเทศพะเยา มีการพัฒนาโครงสร้างทางการบริหารและการเปิดสอนหลักสูตรต่างๆ เพื่อสอดคล้องกับนโยบายของรัฐบาลกับความต้องการ ด้านการศึกษาของเยาวชนและได้เปิดรับนิสิตสาขาวิชานิติศาสตร์เป็นครั้งแรก โดยสังกัดสำนักศิลปศาสตร์ ต่อมาในปีงบประมาณ 2551 สาขาวิชานิติศาสตร์ ได้แยกตัวจากสำนักศิลปศาสตร์ จัดตั้งเป็นสำนักวิชานิติศาสตร์ มหาวิทยาลัยนเรศวร พะเยา

เมื่อวันที่ 12 กรกฎาคม 2553 พระบาทสมเด็จพระเจ้าอยู่หัวภูมิพลอดุลยเดช ได้มีพระบรมราชโองการโปรดเกล้าฯ ให้ตราพระราชบัญญัติมหาวิทยาลัยพะเยา พ.ศ. 2553 จึงได้ถือว่า มหาวิทยาลัยพะเยา ได้แยกออกจากมหาวิทยาลัยนเรศวร เป็นมหาวิทยาลัยในกำกับของรัฐ ที่ไม่เป็นส่วนราชการอย่างเต็มรูปแบบ โดยใช้ชื่อว่า "มหาวิทยาลัยพะเยา" และเปลี่ยนจาก สำนักนิติศาสตร์เป็น "คณะนิติศาสตร์" คณะนิติศาสตร์ มหาวิทยาลัยพะเยา เป็นหน่วยงานที่มุ่งผลิตบัณฑิตให้เป็นผู้มีความรู้ ความสามารถด้านกฎหมายรวมทั้งจะต้องเป็นนักนิติศาสตร์ที่มีจรรยาบรรณวิชาชีพมีคุณธรรมและมีความรับผิดชอบต่อสังคม ทั้งนี้มุ่งหวังเพื่อให้บัณฑิตที่สำเร็จการศึกษาสามารถรับใช้สังคม เศรษฐกิจ ในเขตภาคเหนือตอนบนอย่างมีคุณภาพและทั่วถึง

คลินิกกฎหมาย คณะนิติศาสตร์ มหาวิทยาลัยพะเยาเป็นสถานที่ให้บริการแก่นิสิต บุคลากร มหาวิทยาลัยและประชาชนทั่วไป เพื่อให้นิสิตในหลักสูตรนิติศาสตรบัณฑิตได้เรียนรู้การใช้กฎหมายจากประสบการณ์จริง เพื่ออำนวยความสะดวกให้แก่สังคม โดยให้บริการและการช่วยเหลือประชาชนผู้ที่ประสบปัญหาทางด้านกฎหมาย ให้ได้รับการช่วยเหลือและได้รับคำปรึกษาทางกฎหมายจากผู้เชี่ยวชาญ

วัตถุประสงค์

เพื่อเป็นแนวทางในการปฏิบัติงานสำหรับผู้ปฏิบัติงานคลินิกกฎหมาย คณะนิติศาสตร์ มหาวิทยาลัยพะเยาในเรื่องของการให้บริการด้านการให้คำปรึกษาทางกฎหมาย เพื่อให้เป็นไปในทิศทางเดียวกัน และสามารถปฏิบัติงานแทนกันได้

ประโยชน์ที่คาดว่าจะได้รับ

1. เพื่อเป็นแนวทางในการปฏิบัติงานด้านการให้บริการให้คำปรึกษาทางกฎหมายในแนวทางเดียวกัน
2. เป็นคู่มือให้บุคลากร นิสิตฝึกประสบการณ์ที่ปฏิบัติงานในคลินิกกฎหมาย เข้าใจหลักเกณฑ์ วิธีการ ขั้นตอน การให้คำปรึกษาทางกฎหมาย การส่งต่อการให้ความช่วยเหลือไปยังหน่วยงานความร่วมมือ

ขอบเขตของคู่มือ

คู่มือปฏิบัติงานการให้คำปรึกษาทางกฎหมาย ใช้สำหรับผู้ปฏิบัติงานในคลินิกกฎหมาย คณะนิติศาสตร์ มหาวิทยาลัยพะเยา นิสิตฝึกประสบการณ์ ตั้งแต่ขั้นตอนแรกถึงขั้นตอนการให้คำปรึกษาเสร็จสิ้น เช่น การรับเรื่องขอคำปรึกษา ทั้งในรูปแบบออนไลน์ และการเข้ารับบริการยังสถานที่ตั้ง เพื่อให้เกิดความเข้าใจถึงแนวทาง ขั้นตอนการให้คำปรึกษา ระยะเวลาในการให้บริการในแต่ละขั้นตอน เช่น ข้อมูลของผู้ใช้บริการ ข้อเท็จจริง การลงทะเบียนคดี พยานหลักฐานที่เกี่ยวข้อง และการส่งต่อการให้ความช่วยเหลือในทางคดีในบางกรณีกับหน่วยงานภายนอก

คำจำกัดความเบื้องต้น

คลินิกกฎหมาย	หมายถึง	คลินิกกฎหมาย คณะนิติศาสตร์ มหาวิทยาลัยพะเยา
ผู้ปฏิบัติงาน	หมายถึง	บุคลากรที่ปฏิบัติงานด้านคลินิกกฎหมาย การให้คำปรึกษา
นิสิต	หมายถึง	นิสิตฝึกประสบการณ์ในคลินิกกฎหมาย คณะนิติศาสตร์ มหาวิทยาลัยพะเยา
อาจารย์ที่ปรึกษา	หมายถึง	อาจารย์ประจำคณะนิติศาสตร์ที่ได้รับมอบหมายให้เป็นที่ปรึกษาแก่นิสิตฝึกประสบการณ์ในคลินิกกฎหมาย

- ให้คำปรึกษาทางกฎหมาย
 - งานใกล้เคียงข้อพิพาทภาคประชาชน
 - การส่งต่อเคสระหว่างหน่วยงานภายนอก
 - การฝึกงานของนิสิตคณะนิติศาสตร์
 - งานโครงการต่าง ๆ ในปีงบประมาณ
2. งานบริการวิชาการ
- ประสานงานระหว่างนักวิจัยกับหน่วยงานที่เกี่ยวข้อง
 - ลงพื้นที่ให้ความรู้ทางกฎหมาย
 - ประสานงานกับหน่วยงานภาครัฐ
3. งานอื่น ๆ ที่ได้รับมอบหมาย



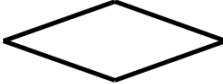

วัตถุประสงค์การจัดทำคู่มือปฏิบัติงาน

1. เพื่อจัดทำคู่มือให้ผู้ปฏิบัติงานสามารถทำงานแทนกันได้
2. เพื่อให้การปฏิบัติงานเป็นไปตามขั้นตอน และมีทิศทางเดียวกัน

ประโยชน์ที่คาดว่าจะได้รับ

1. ผู้ปฏิบัติงานสามารถทำงานแทนกันได้
2. การปฏิบัติงานเป็นไปตามขั้นตอน และมีทิศทางเดียวกัน

ความหมายและสัญลักษณ์ในขั้นตอนการปฏิบัติงาน

	หมายถึง	เริ่มต้น/จบ
	หมายถึง	กระบวนการ
	หมายถึง	การตัดสินใจ การเปรียบเทียบ
	หมายถึง	จุดเชื่อมต่อในหน้าอื่น

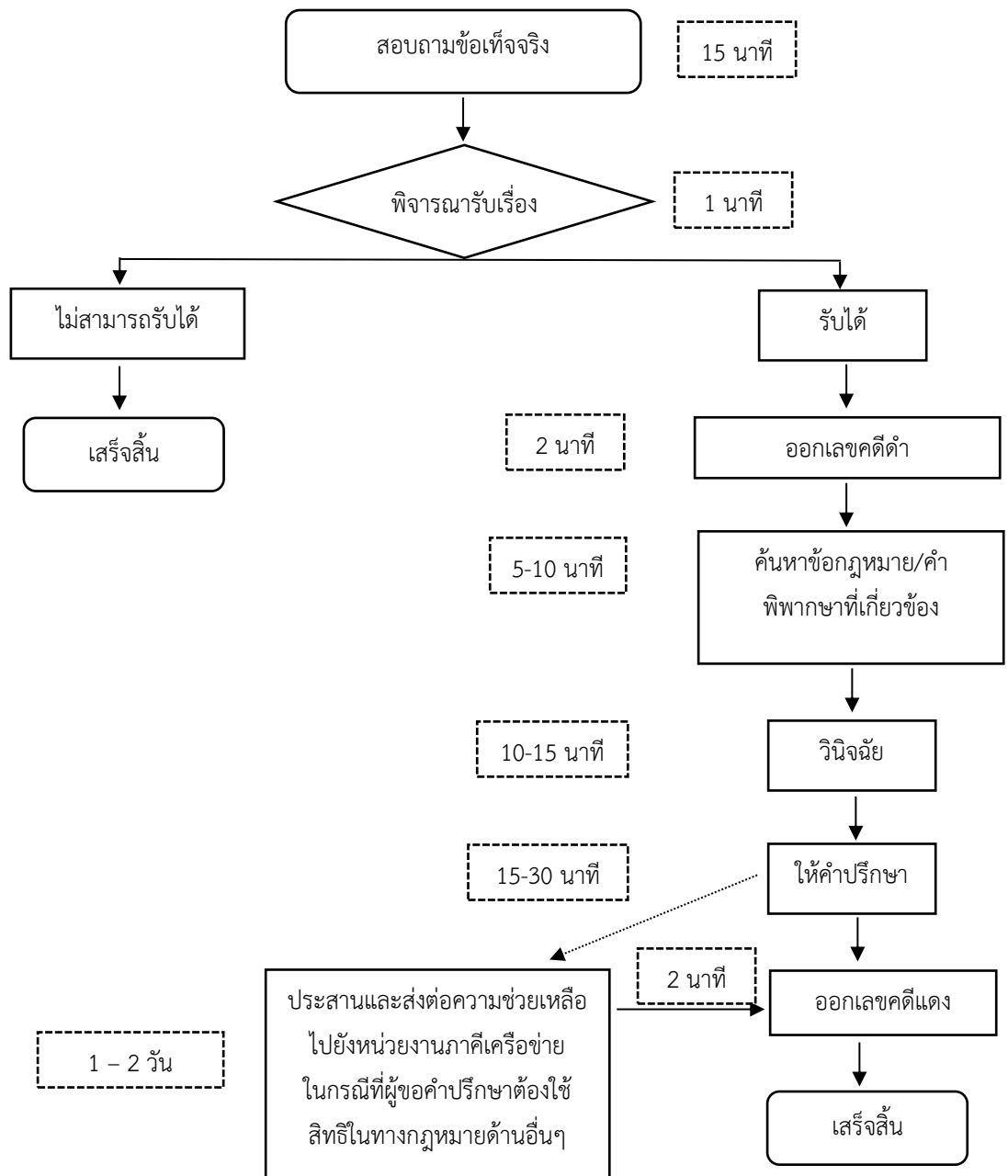
5. ขั้นตอนในการปฏิบัติงานคลินิกกฎหมาย

คลินิกกฎหมาย คณะนิติศาสตร์ มหาวิทยาลัยพะเยาเป็นสถานที่ให้บริการแก่นิสิต บุคลากร มหาวิทยาลัยและประชาชนทั่วไป เพื่อให้นิสิตในหลักสูตรนิติศาสตรบัณฑิตได้เรียนรู้การใช้กฎหมายจากประสบการณ์จริง เพื่ออำนวยความสะดวกให้แก่สังคม โดยให้บริการและการช่วยเหลือประชาชนผู้ที่ประสบปัญหาทางด้านกฎหมาย ให้ได้รับการช่วยเหลือและได้รับคำปรึกษาทางกฎหมายจากผู้เชี่ยวชาญ

คลินิกกฎหมาย บริการให้คำปรึกษาทางกฎหมาย ดังนี้

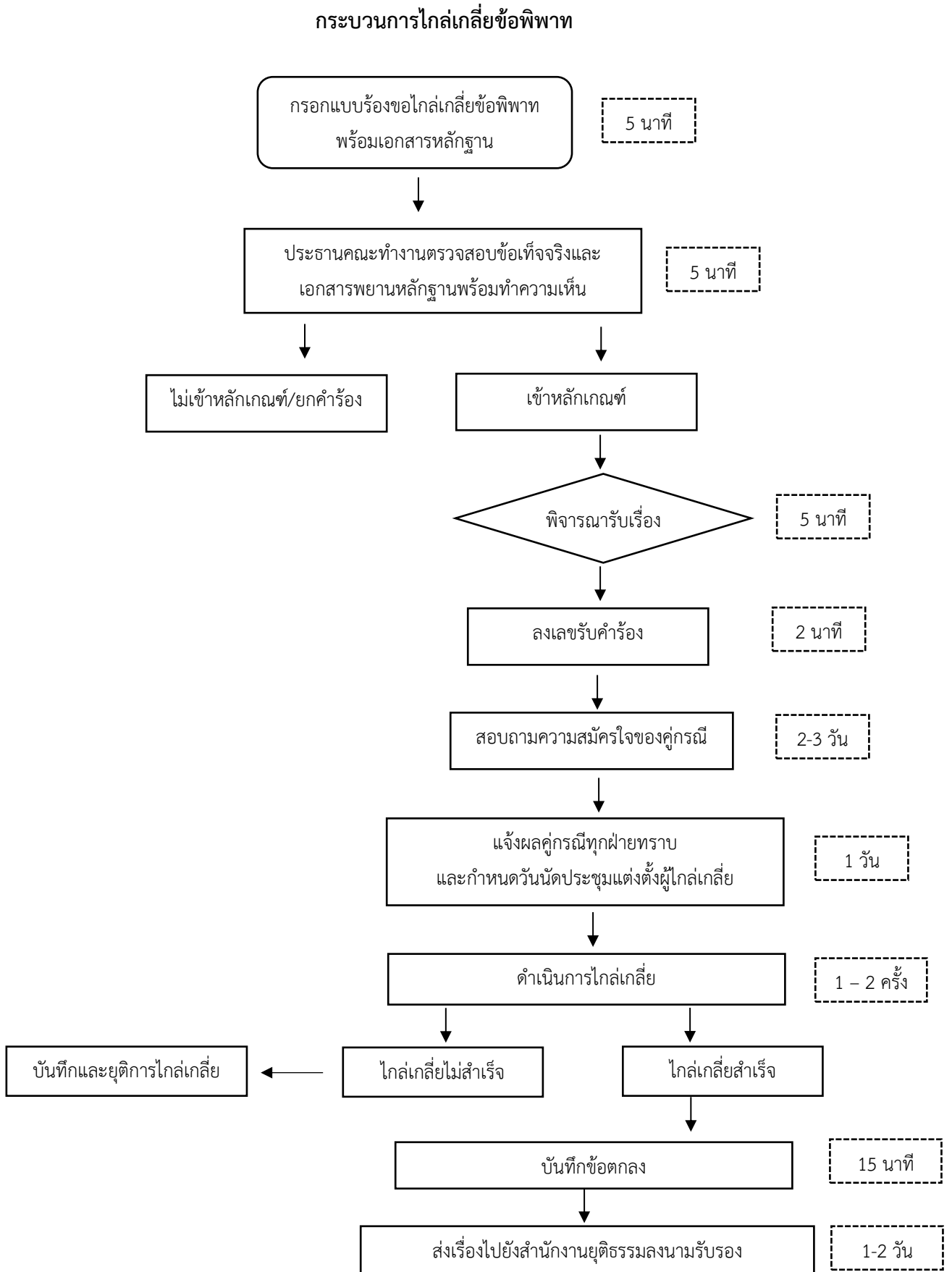
- ก. กฎหมายแพ่ง หมายถึง กฎหมายที่ว่าด้วยเรื่องของสิทธิและหน้าที่ของบุคคลซึ่งเป็นเรื่องความสัมพันธ์ของเอกชนกับเอกชน เช่น เรื่องสภาพบุคคล ทรัพย์สิน หนี้ นิติกรรมสัญญา ละเมิด ครอบครัว และมรดก เป็นต้น
- ข. กฎหมายพาณิชย์ หมายถึง กฎหมายที่บังคับระหว่างเอกชนกับเอกชน แต่มีลักษณะพิเศษคือ ฝ่ายใดฝ่ายหนึ่งหรือทั้งสองฝ่ายมีสถานะเป็นผู้ประกอบกิจการในทางพาณิชย์ หรืออีกนัยหนึ่งก็คือเป็นเรื่องของการค้าขาย เช่น หุ้นส่วนบริษัท การขนส่ง การค้าประกัน การซื้อขาย เช่าทรัพย์สิน เช่าซื้อ การจำนำ การจำนอง เป็นต้น
- ค. กฎหมายอาญา หมายถึง กฎหมายที่ว่าด้วยการกำหนดการกระทำที่ถือว่าทำแล้วมีความผิดและมีบทลงโทษสำหรับการกระทำผิดนั้น ๆ ซึ่งโทษทางอาญามี 5 สถาน ประกอบด้วย 1.ประหารชีวิต 2. จำคุก 3. กักขัง 4. ปรับ 5.ริบทรัพย์สิน

1. ขั้นตอนการให้คำปรึกษาทางกฎหมาย



“ปรึกษาฟรี ไม่มีค่าใช้จ่าย”

6. ขั้นตอนการไกล่เกลี่ยข้อพิพาท ศูนย์ไกล่เกลี่ยข้อพิพาทภาคประชาชน ตำบลแม่กา อำเภอเมืองพะเยา จังหวัดพะเยา (มหาวิทยาลัยพะเยา)



“ไกล่เกลี่ยฟรี ไม่มีค่าใช้จ่าย”

กฎหมายที่เกี่ยวข้อง

ประมวลกฎหมายแพ่งและพาณิชย์

<https://play.google.com/books/reader?id=pYN0EAAAQBAJ&pg=GBS.PP1&hl=th>

ประมวลกฎหมายอาญา

<https://play.google.com/books/reader?id=MLttEAAAQBAJ&pg=GBS.PA9&hl=th>

รวมกฎหมายการไกล่เกลี่ยข้อพิพาท

<https://play.google.com/books/reader?id=jpShEAAAQBAJ&pg=GBS.PP2&hl=th>

รวมกฎหมายแรงงาน

<https://play.google.com/books/reader?id=THHXEAAAQBAJ&pg=GBS.PA71.w.3.11.10&hl=th>