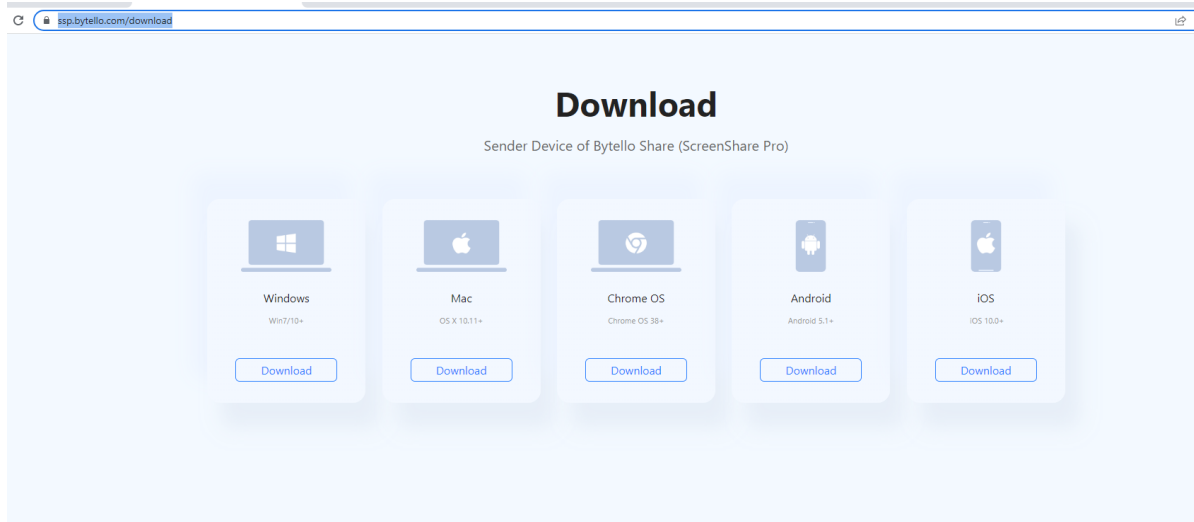
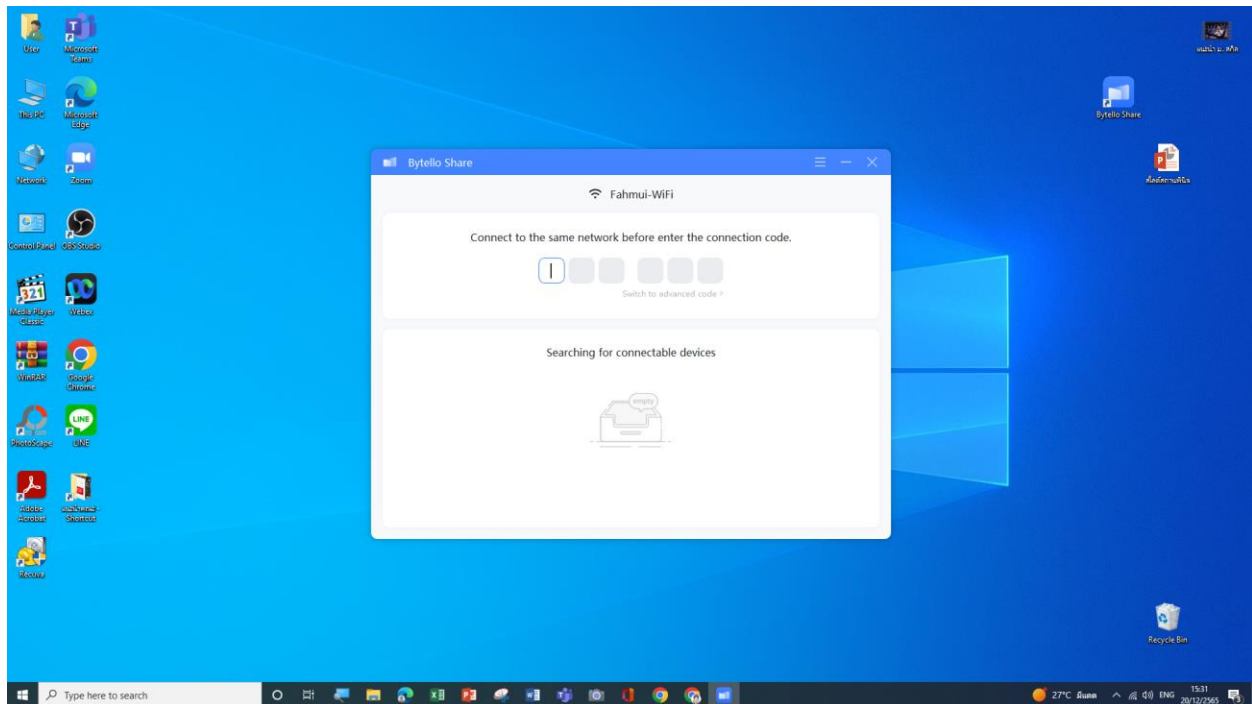


วิธีแชร์หน้าจอ

1.ดาวน์โหลดโปรแกรม สำหรับแชร์หน้าจอ ที่ <https://ssp.bytello.com/download>

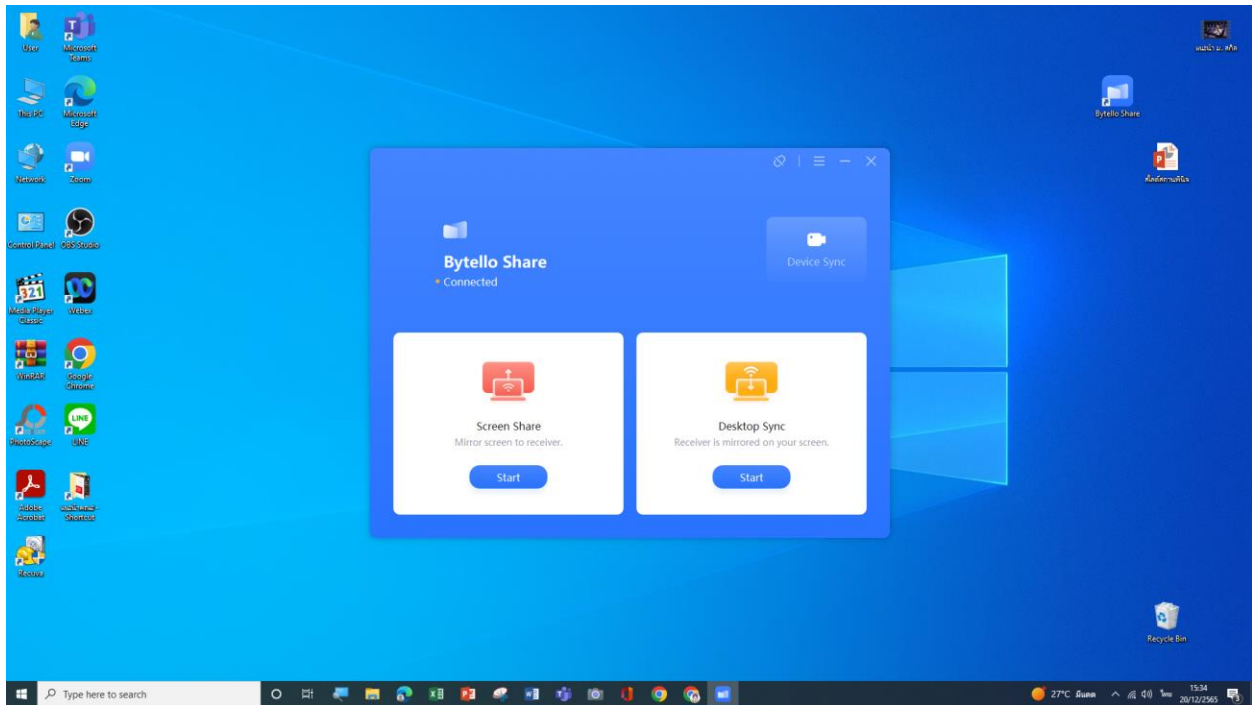


2.เปิดโปรแกรม Bytello Share

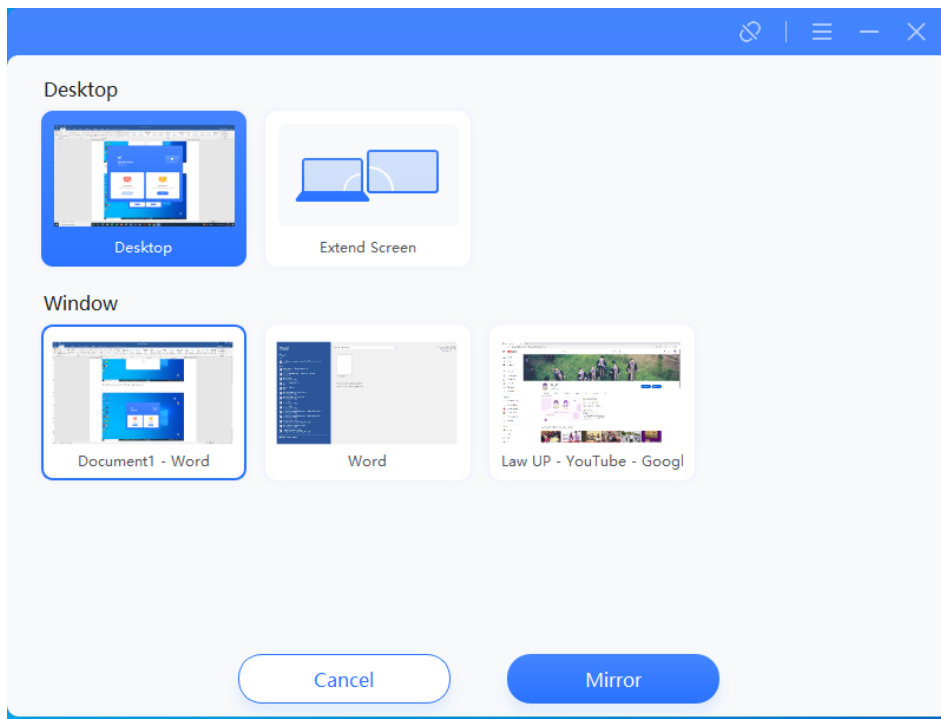


3.กรอกรหัส ผ่านจากจออัจฉริยะ จากนั้น เลือกโหมดที่ต้องการแชร์

จัดทำโดย น.ส.กฤตพร จุใจ นักวิชาการคอมพิวเตอร์ 20/12/65

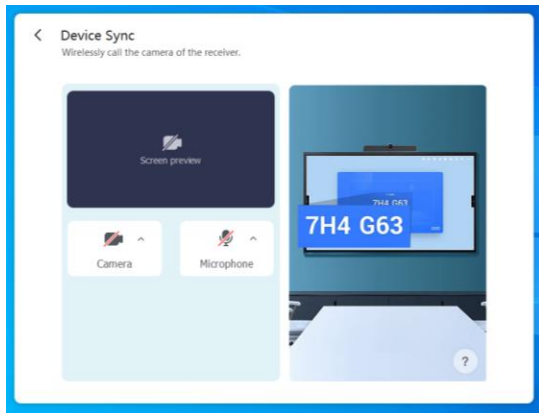


โหมด Screen Share (แนะนำให้ใช้โหมดนี้)

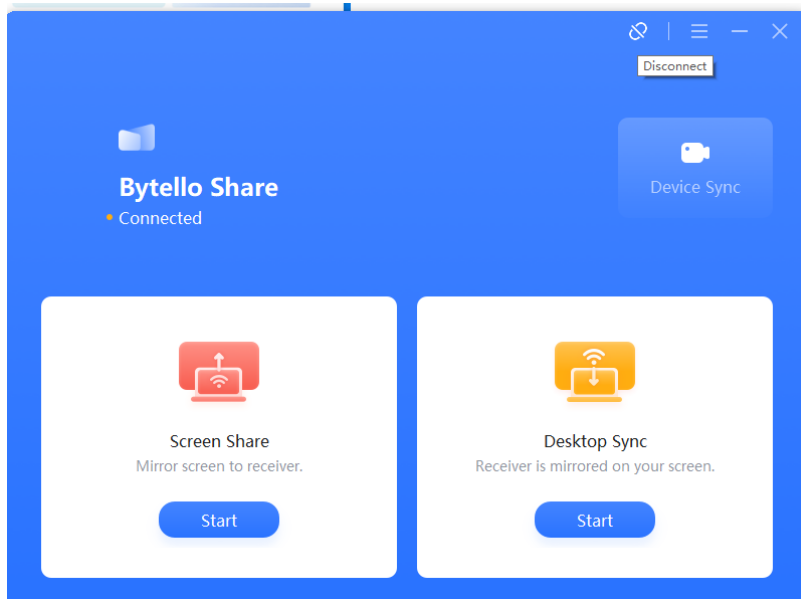


โหมด Device Sync

จัดทำโดย น.ส.กฤตพร จุใจ นักวิชาการคอมพิวเตอร์ 20/12/65



4. เมื่อต้องการยกเลิกการแชร์ ให้กดที่รูป



5. การแชร์หน้าจอจะถูกยกเลิกและกลับเข้าสู่หน้าจอปกติ

