

สถิติการเบิกวัสดุคงคลังคณะนิติศาสตร์ มหาวิทยาลัยพะเยา ประจำปีงบประมาณ 2568

สรุปภาพรวม

ยอดยกมาปีงบประมาณ 2567 (143,620.08 บาท)

ยอดคงเหลือต้นปีงบประมาณ

137,640.45 บาท

ยอดรวมเพิ่มทั้งปีงบประมาณ

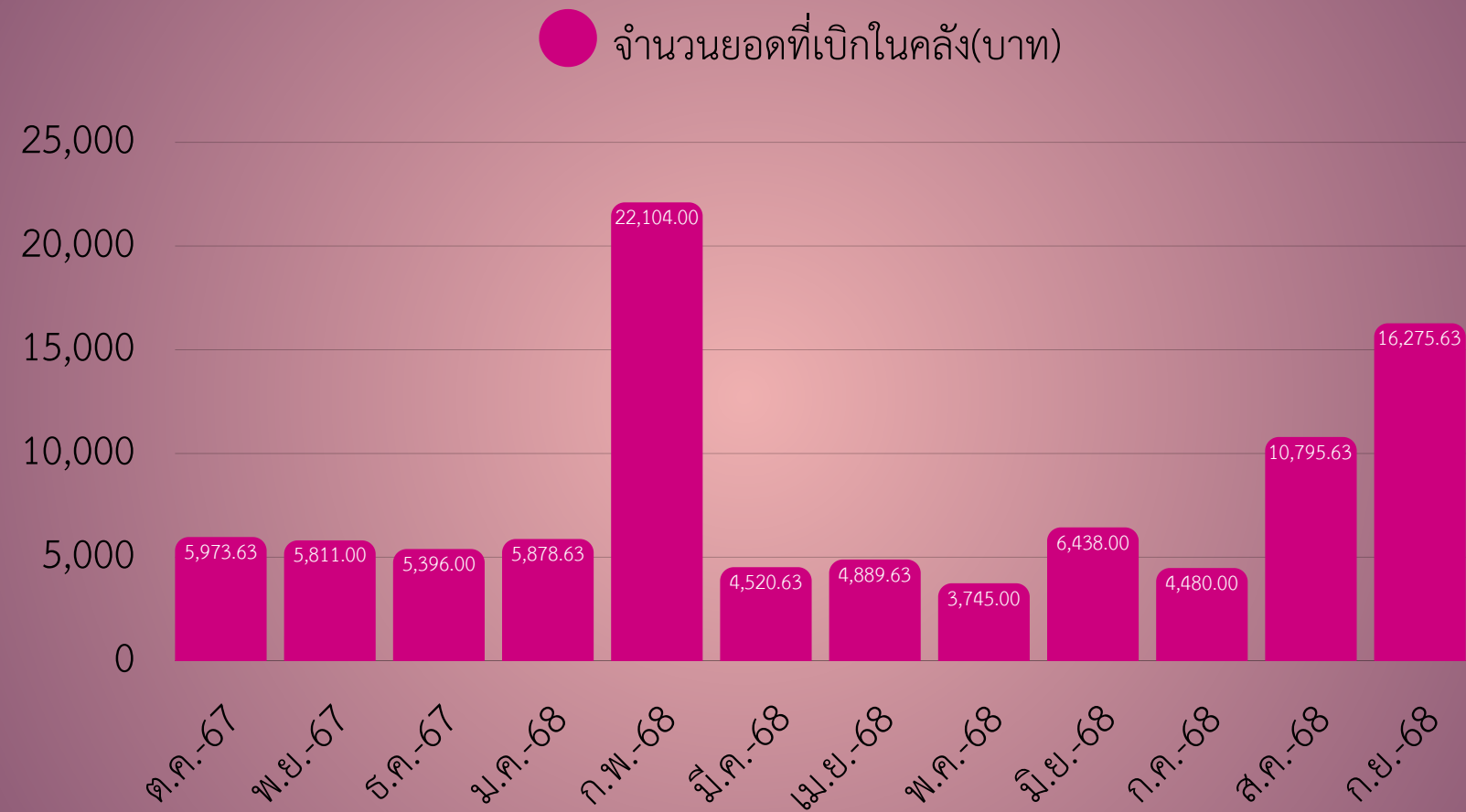
11,258.00 บาท

ยอดรวมเบิกทั้งปีงบประมาณ

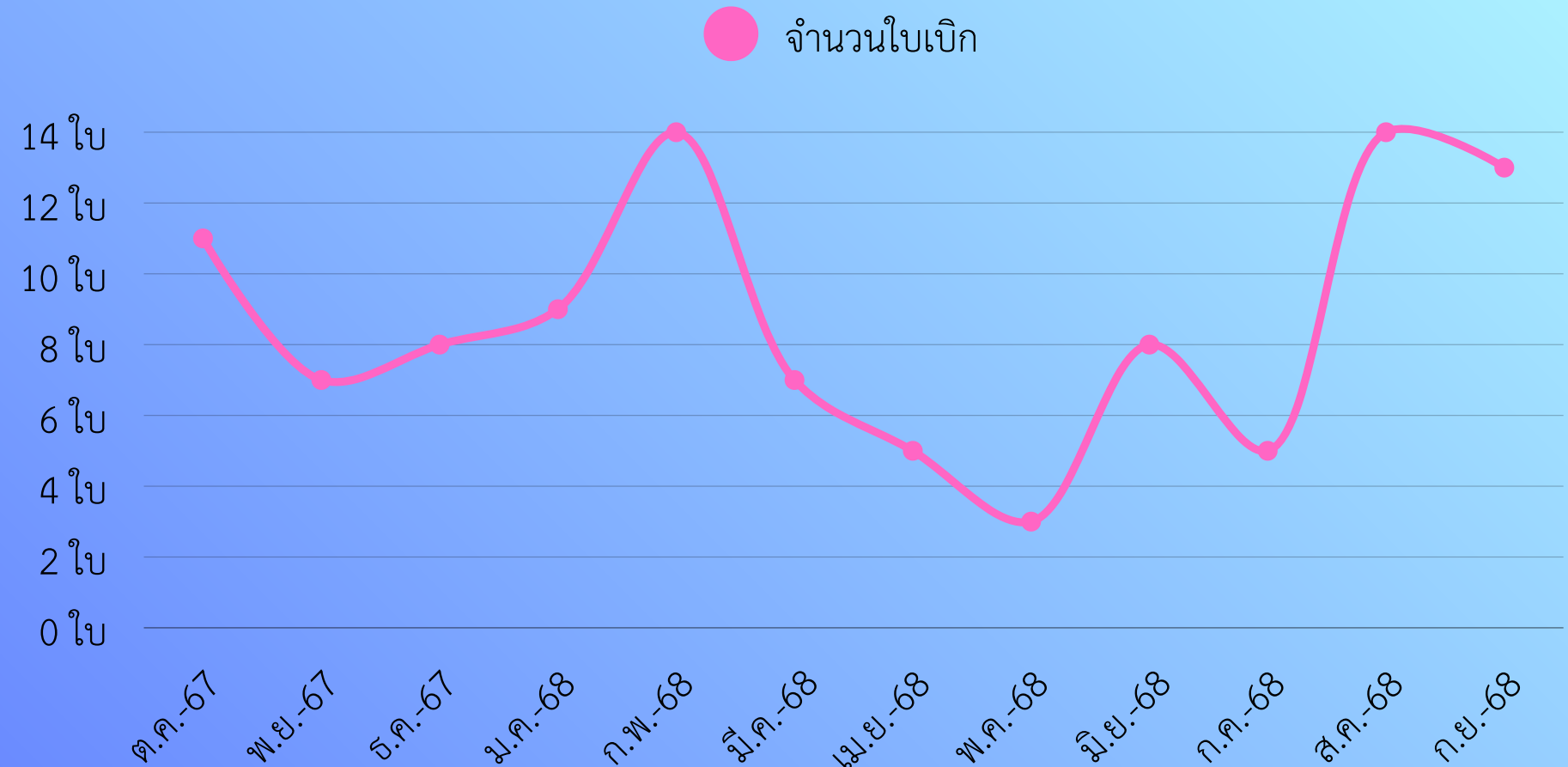
96,307.78 บาท

ยอดคงเหลือปลายปีงบประมาณ

158,564.30 บาท



สถิติจำนวนใบเบิกวัสดุคงคลัง



สถิติการเบิกวัสดุคงคลังคณะนิติศาสตร์ มหาวิทยาลัยพะเยา ประจำปีงบประมาณ 2569

สรุปภาพรวม

ยอดยกมาปีงบประมาณ 2567 (158,546.30 บาท)

ยอดคงเหลือต้นปีงบประมาณ

144,488.33 บาท

ยอดรวมเพิ่มทั้งปีงบประมาณ

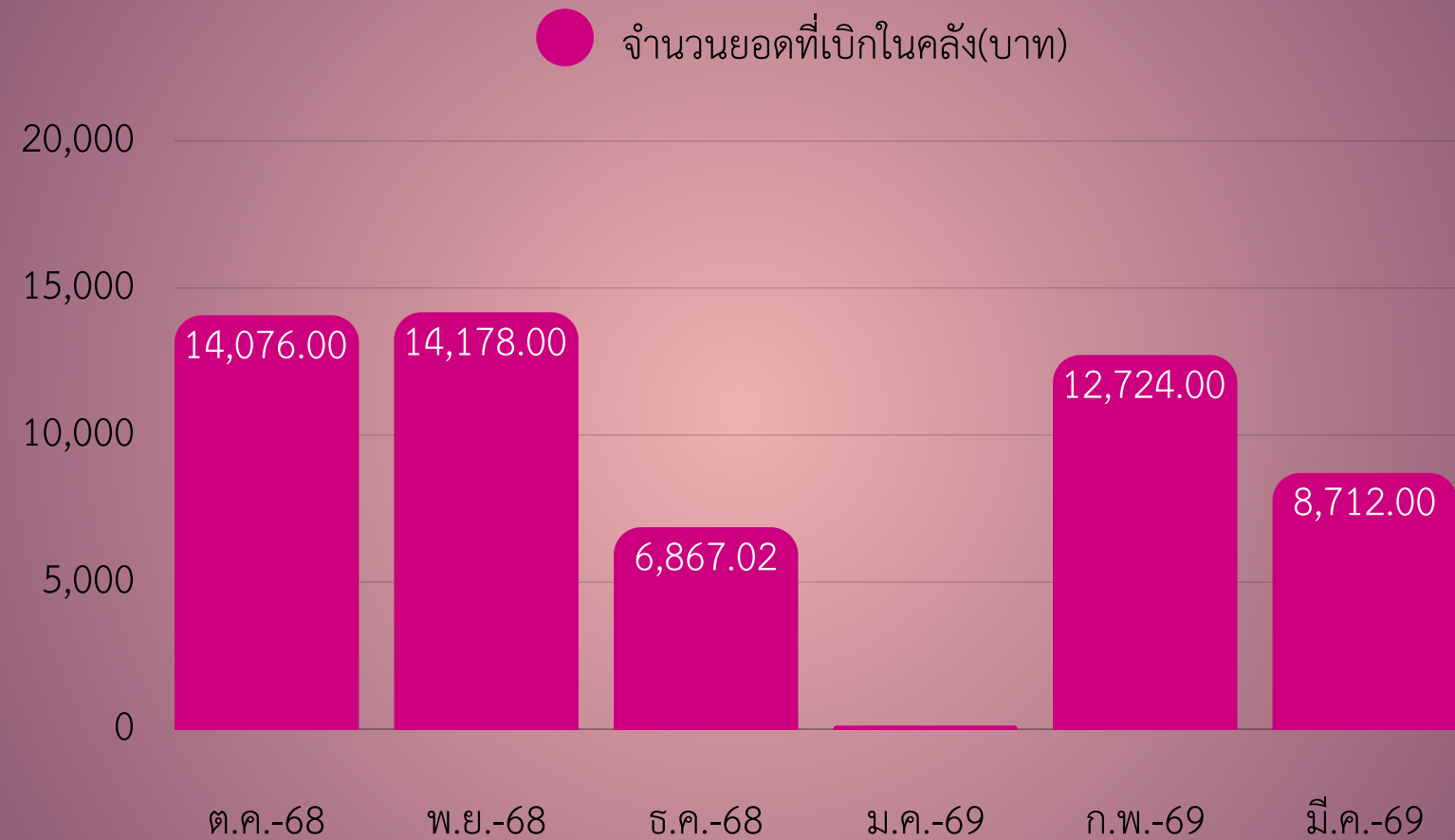
71,180.00 บาท

ยอดรวมเบิกทั้งปีงบประมาณ

56,677.02 บาท

ยอดคงเหลือปลายปีงบประมาณ

173,067.31 บาท



สถิติจำนวนใบเบิกวัสดุคงคลัง

