

แผนฉุกเฉิน

แบบฟอร์ม 5.5(1)

ผู้รับผิดชอบประจำพื้นที่

ผู้พบเห็นเหตุการณ์

- แจ้งผู้รับผิดชอบประจำพื้นที่ทันที
- กรณีเกิดเพลิงไหม้ ให้ดับเพลิงทันทีด้วยถังดับเพลิง
- ตะโกนขอความช่วยเหลือจากทีมฉุกเฉิน

ทีมฉุกเฉินประจำพื้นที่

หัวหน้าทีมฉุกเฉิน	
1	นายไพฑูรย์ จำจันทร์
2	นายสุรศักดิ์ ใจหลัก

กรณีเกิดเหตุเพลิงไหม้

- ทำการดับเพลิงเบื้องต้น โดยใช้ถังดับเพลิง
- ถ้าดับเพลิงไม่ได้ให้รีบแจ้ง ผู้อำนวยการดับเพลิง

กรณีเกิดเหตุเพลิงไหม้รุนแรง

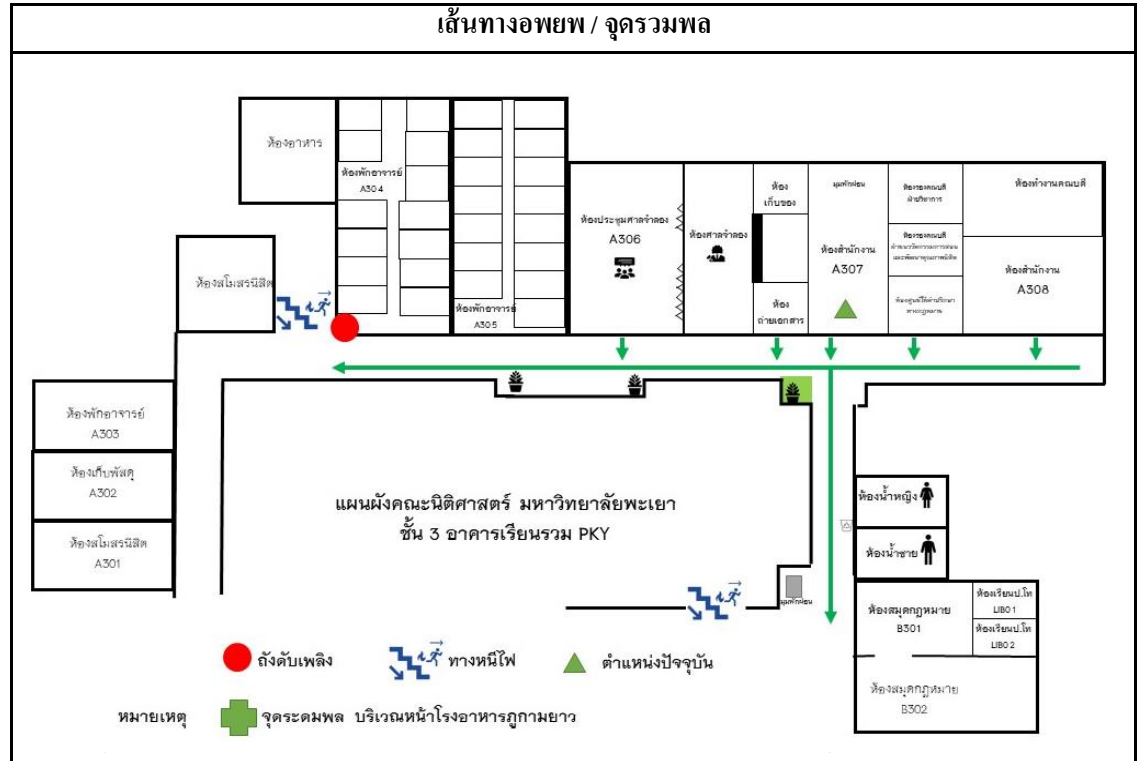
ทีมขนย้าย

ชื่อ-สกุล	หน้าที่
นายณัฐสิทธิ์ อุทธิยา	ทีมพยาบาล ขนย้ายและดูแลผู้บาดเจ็บ
นายศราวุฒิ กันตพงศ์เพชร	ทีมพยาบาล ขนย้ายและดูแลผู้บาดเจ็บ

ทีมอพยพ/ตรวจสอบพนักงาน

ชื่อ-สกุล	หน้าที่
นายทรงพันธ์ อนุพันธ์	ทีมอพยพ พาพนักงานอพยพจตุรรวมพล
นายฉัตรณรงค์ ไชยมงคล	

นายอุดมศักดิ์ จิระการกุลเกษม



ลำดับ	สถานที่	โทรศัพท์
1	ศูนย์แพทย์ มหาวิทยาลัยพะเยา	054-466-666 ต่อ 3590
2	โรงพยาบาลพะเยา	054-40-9300
3	มูลนิธิลิอชา	1669
4	รถดับเพลิง ตำบลแม่กา	054-466-605
5	สถานีตำรวจ ตำบลแม่กา	054-466-061
6	ศูนย์ป้องกัน และบรรเทาสาธารณภัย	054-466-442