

ยุทธศาสตร์มหาวิทยาลัยพะเยา



SUSTAINABILITY
UNIVERSITY OF PHAYAO

ยุทธศาสตร์ ด้านการเตรียมคนและเสริมสร้างศักยภาพคน

- บัณฑิตมีคุณภาพ มีสมรรถนะตามมาตรฐานการศึกษาและมาตรฐานวิชาชีพ และทักษะในศตวรรษที่ 21
- พัฒนาศักยภาพกรมนิสัย ให้ได้รับการพัฒนาการเรียนรู้ตลอดชีวิต และพัฒนาคุณภาพชีวิตตามศักยภาพ

ยุทธศาสตร์ ด้านการสร้างงานวิจัย นวัตกรรม และการเป็นผู้นำทางด้านวิชาการ

- ผลงานวิจัยและนวัตกรรมมีคุณภาพ
- ผลงานวิจัยและนวัตกรรม ขับเคลื่อนชุมชน สังคม ผู้การมีคุณภาพชีวิตที่ดีขึ้น

ยุทธศาสตร์ ด้านการบริการวิชาการเพื่อชุมชน สังคมและประเทศ

- ชุมชนและสังคมมีคุณภาพชีวิตและความเป็นอยู่อย่างยั่งยืน “Sustainable life”

ยุทธศาสตร์ ด้านการเสริมสร้างและส่งเสริมการทำนุบำรุงศิลปและวัฒนธรรมให้ยั่งยืน

- อนุรักษ์ พิถีพิถัน ทำนุบำรุงศิลปวัฒนธรรมและภูมิปัญญาท้องถิ่น และพัฒนาสู่สากล
- ส่งเสริมให้เกิดการสร้างสรรค์เชิงพาณิชย์ (Cultural enterprise)

ยุทธศาสตร์ ด้านเสริมสร้างและพัฒนาความเป็นสากลและนานาชาติ

- มหาวิทยาลัยพะเยามีชื่อเสียงเป็นที่รู้จักและยอมรับในระดับชาติและนานาชาติ

ยุทธศาสตร์ ด้านการบริหารที่มีประสิทธิภาพและโปร่งใส

- บุคลากรมีคุณภาพ มีทัศนคติที่ดีและความภูมิใจในองค์กร
- มีการบริหารงานที่ทันสมัย คล่องตัว มีประสิทธิภาพ โปร่งใส ตรวจสอบได้

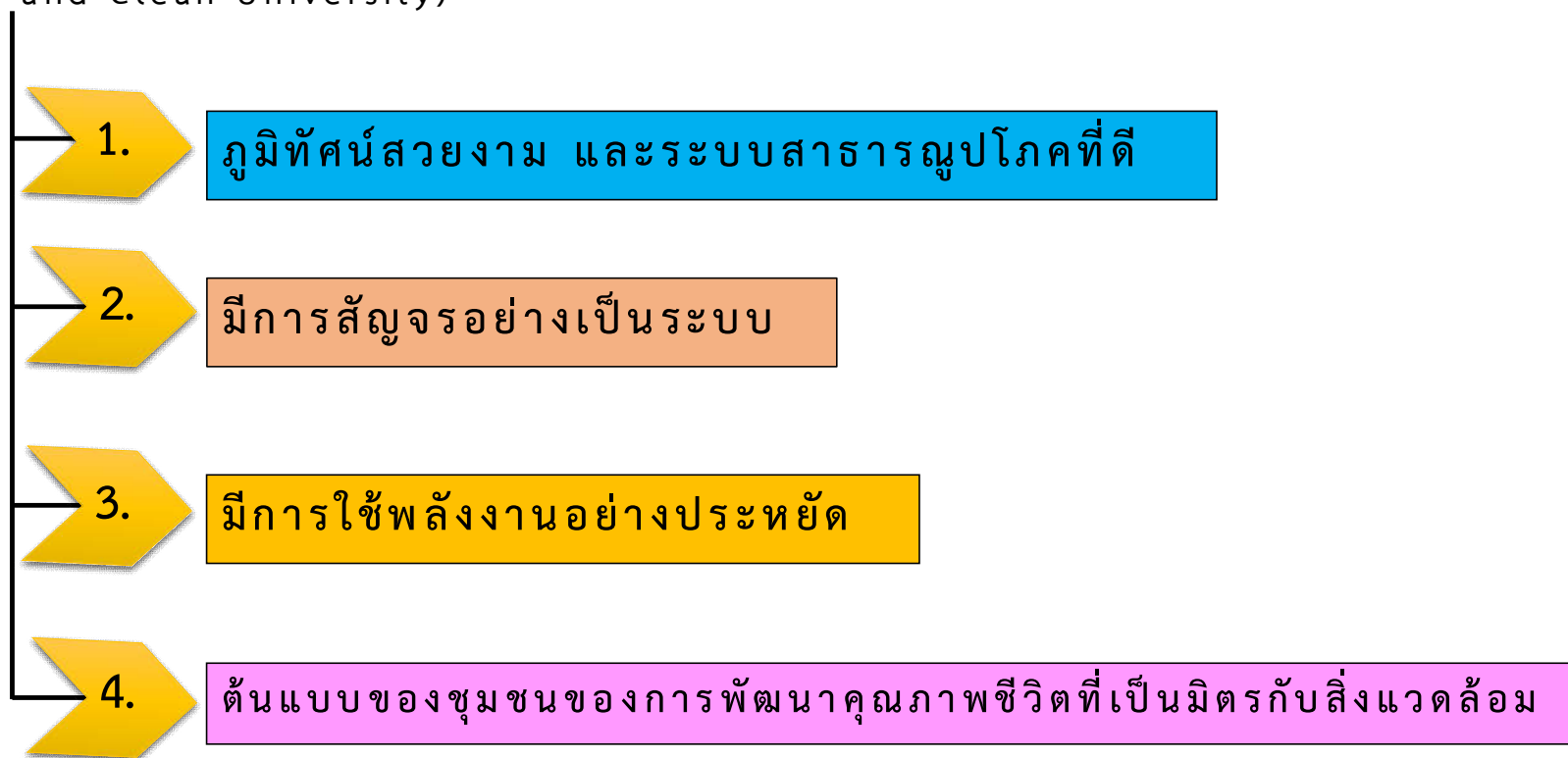
UNIVERSITY OF PHAYAO
“Wisdom for Community Empowerment”

นโยบาย “พัฒนาสิ่งแวดล้อมเพื่อสุขภาวะที่ดี”

(Green and Clean University)



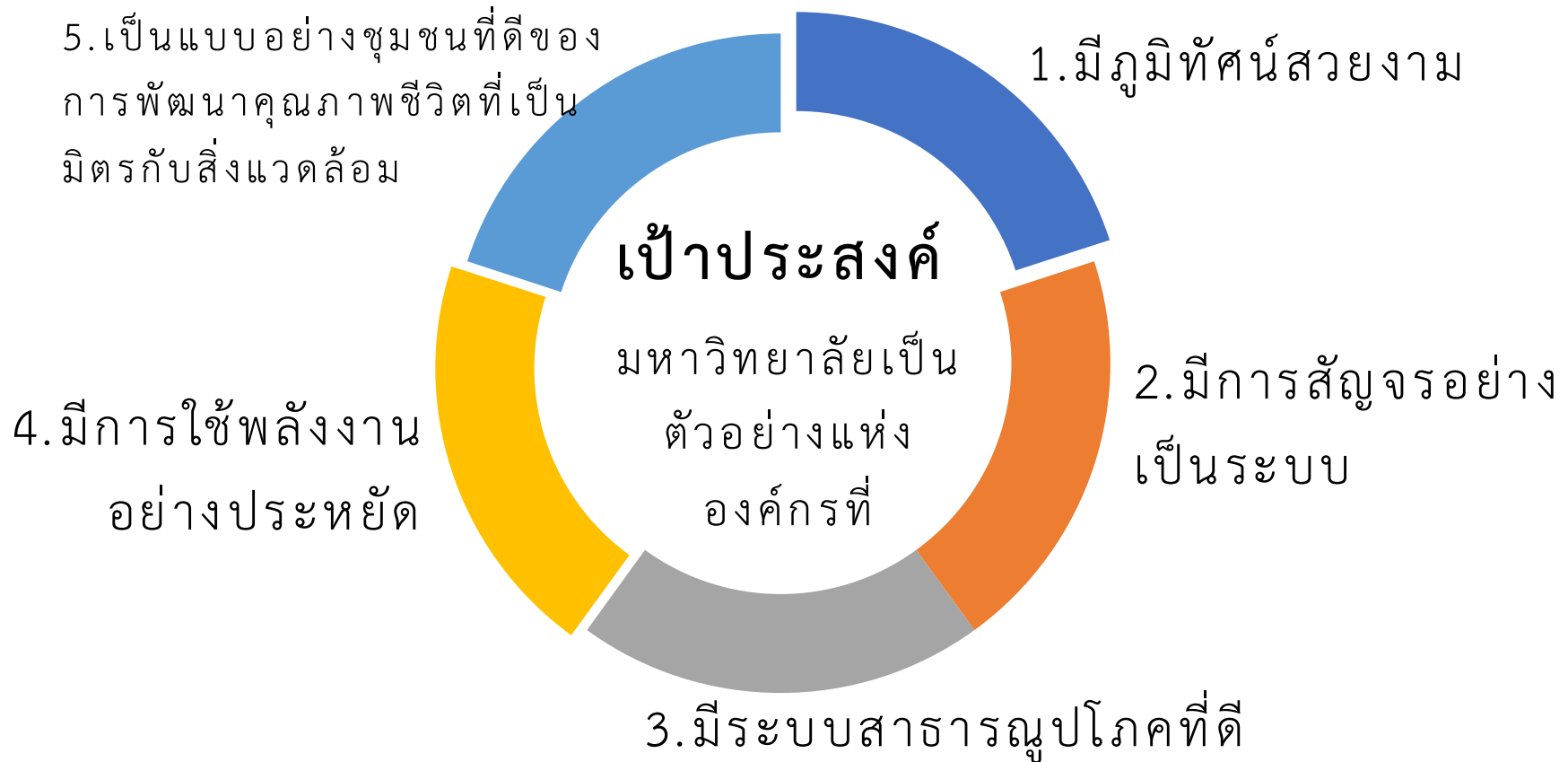
SUSTAINABILITY
UNIVERSITY OF PHAYAO



ผู้ช่วยศาสตราจารย์ ดร.บุหรัน พันธุ์สุวรรณค์



พัฒนาสิ่งแวดล้อมเพื่อสุขภาวะที่ดี (Green and Clean University)



การบริหารจัดการสิ่งแวดล้อมและภูมิทัศน์

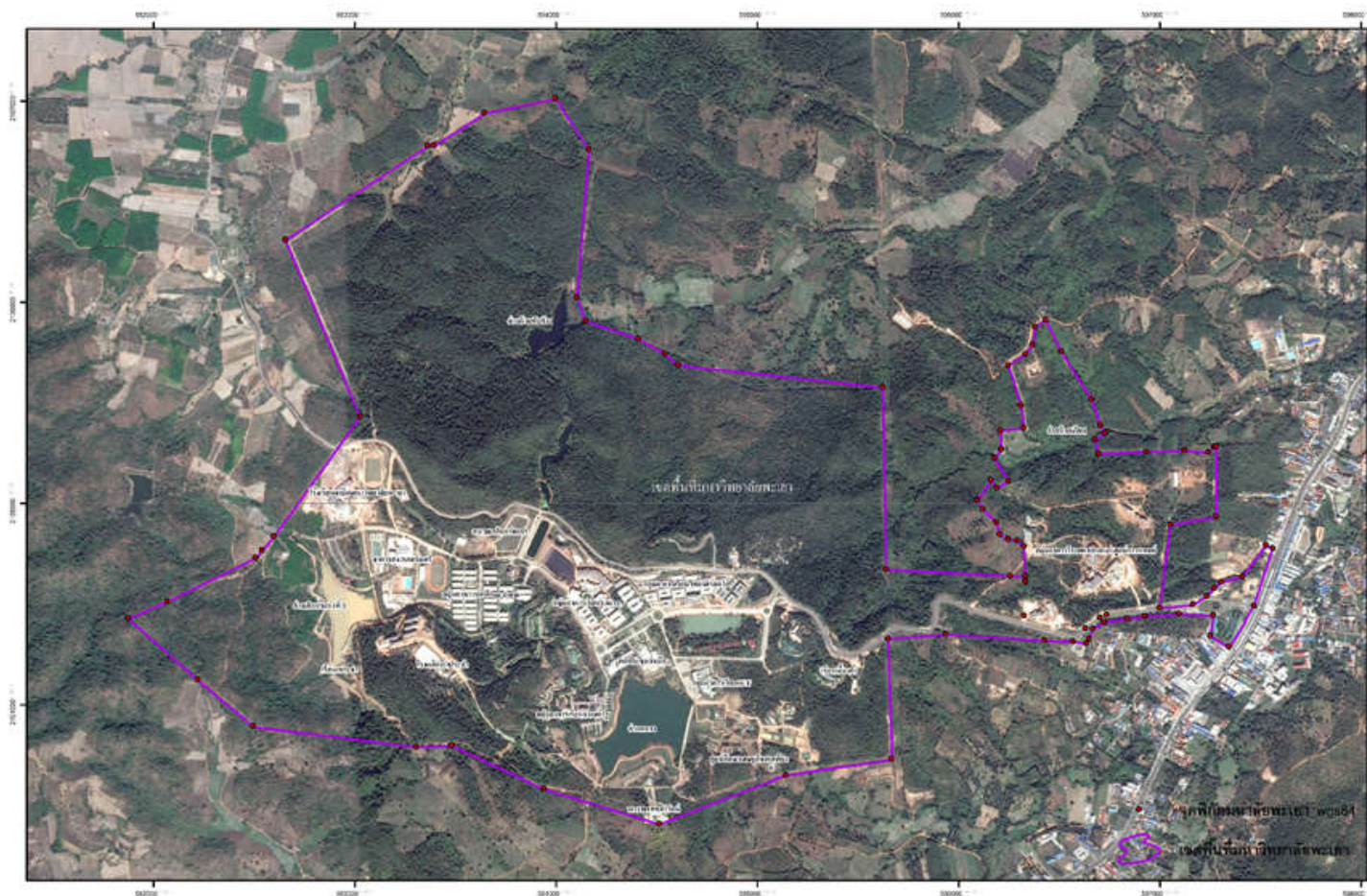


1. การจัดการโครงสร้างพื้นฐานและภูมิทัศน์ (Infrastructure and Landscape)
2. การจัดการการใช้พลังงานและการเปลี่ยนแปลงสภาพภูมิอากาศ (Energy Management and Climate Change)
3. การจัดการของเสีย (Waste Management)
4. การใช้ทรัพยากรน้ำ (Water Management)
5. การจัดการระบบการขนส่งภายใน (Transportation)
6. การศึกษาด้านสิ่งแวดล้อม (Education)

แนวเขตมหาวิทยาลัยพะเยา



SUSTAINABILITY
UNIVERSITY OF PHAYAO



UNIVERSITY OF PHAYAO
"Wisdom for Community Empowerment"

UI Green Metric World University Ranking 2018



Top 10 Thai Universities

Ranking		University	Country	Setting	Energy	Waste	Water	Trans.	Education	Total Score
World	Thai									
89	1	Mahidol University		1050	1175	1275	800	1225	1325	6850
90	2	Kasetsart University		1025	1125	1200	800	1300	1400	6850
95	3	Chulalongkorn University		800	1350	1425	425	1350	1400	6750
134	4	Dhurakij Pundit University		975	1200	1125	500	1000	1325	6125
138	5	King Mongkuts University of Technology North Bangkok		800	1200	1275	700	1125	975	6075
141	6	Naresuan University		1125	775	1200	750	1000	1225	6075
162	7	Siam University		825	975	1275	650	1000	1125	5850
169	8	King Mongkut 's University of Technology Thonburi		900	1075	900	575	1000	1325	5775
181	9	Maharakham University		925	1000	750	450	1350	1200	5675
206	10	Mae Fah Luang University		925	1125	900	700	1050	850	5550

284

University of Phayao

950

875

750

325

700

1475

5075

ตัวชี้วัด การบริหารจัดการสิ่งแวดล้อมและภูมิทัศน์ (พัฒนาสิ่งแวดล้อมเพื่อสุขภาวะที่ดี)



SUSTAINABILITY
UNIVERSITY OF PHAYAO

ตัวชี้วัดด้าน Infrastructure and Landscape

1. พื้นที่ป่า พื้นที่ปลูกต้นไม้ พื้นที่ชับน้ำ พื้นที่ไม่ชับน้ำ พื้นที่โล่ง
2. พัฒนาพื้นที่และสิ่งแวดล้อมของมหาวิทยาลัยให้เป็น Green and Clean University
3. มีพื้นที่สีเขียวเพิ่มขึ้น มีความสวยงาม และอนุรักษ์ต้นไม้ท้องถิ่น
4. มีระบบสาธารณูปโภคที่ดี และความพึงพอใจของผู้ใช้บริการ

ตัวชี้วัด การบริหารจัดการสิ่งแวดล้อมและภูมิทัศน์

(พัฒนาสิ่งแวดล้อมเพื่อสุขภาวะที่ดี)



ตัวชี้วัดด้าน Energy Management and Climate Change

1. ปริมาณไฟฟ้ารวมลดลง การใช้อุปกรณ์ไฟฟ้าที่ช่วยประหยัดพลังงาน
2. การใช้พลังงานทดแทน
3. มีมาตรการอนุรักษ์พลังงาน
4. การออกแบบก่อสร้าง/อาคารประหยัดพลังงาน
5. การลดการปล่อยก๊าซเรือนกระจกและคาร์บอนฟุตพริ้นท์
6. กิจกรรม/โครงการลดโลกร้อน



ตัวชี้วัด การบริหารจัดการสิ่งแวดล้อมและภูมิทัศน์ (พัฒนาสิ่งแวดล้อมเพื่อสุขภาวะที่ดี)

ตัวชี้วัดด้าน Waste Management

1. การนำของเสียกลับมาใช้ใหม่หรือสร้างมูลค่าจากขยะ
2. การลดปริมาณการใช้กระดาษและพลาสติก
3. การบริหารจัดการของเสียอันตรายและห้องปฏิบัติการที่ได้มาตรฐาน
5. มีการจัดการน้ำเสีย
6. ระบบและการป้องกันปัญหาหมอกควันและมลพิษทางอากาศ
7. คณะ/หน่วยงาน เข้าร่วมโครงการ Green office เพิ่มขึ้น

ตัวชี้วัดด้าน Water Management

1. มีระบบบริหารจัดการการใช้น้ำ (มีปริมาณการใช้น้ำที่เพียงพอและคุณภาพดี)
2. ปริมาณการใช้น้ำที่ลดลง (โครงการประหยัดน้ำ) มีการนำน้ำกลับไปใช้ใหม่



ตัวชี้วัด การบริหารจัดการสิ่งแวดล้อมและภูมิทัศน์ (พัฒนาสิ่งแวดล้อมเพื่อสุขภาวะที่ดี)

ตัวชี้วัดด้าน Transportation

1. ช่องทางการเดิน วิ่ง และปั่นจักรยาน ขนานแนวกันไฟ
2. ระบบการขนส่งด้วยรถเมล์ที่ปลอดภัย จัดการขนส่งด้วยระบบ IT ให้สอดคล้องกับความต้องการ
3. มีการสัญจรที่มีวินัยเพื่อสร้างความปลอดภัย

ตัวชี้วัดด้าน Education

1. การได้รับข้อมูล และข่าวสารด้านสิ่งแวดล้อม
2. การตระหนักและร่วมมือของบุคลากรและนิสิตในการจัดการสิ่งแวดล้อม
3. กิจกรรมเสริมสร้าง และสานสัมพันธ์กิจกรรมด้านสิ่งแวดล้อม มพ.



คณะนิติศาสตร์ มหาวิทยาลัยพะเยา

ตารางที่ 26 ตัวชี้วัดหลัก และค่าเป้าหมาย ของยุทธศาสตร์ด้านการบริหารที่มีประสิทธิภาพและโปร่งใส (ต่อ)

ตัวชี้วัดหลัก	หน่วยนับ	ค่าเป้าหมาย					ผู้รับผิดชอบ
		2564	2565	2566	2567	2568	
เป้าหมายและตัวชี้วัดหลัก							
5. มหาวิทยาลัยได้รับรางวัลด้านการจัดการสิ่งแวดล้อม (Green Office/ UI Green)	จำนวนรางวัลที่ได้รับ (นับซ้ำ)	7	10	15	20	24	กองอาคารสถานที่
6. ความสามารถในการบริหารจัดการความเสี่ยง	ร้อยละของประเด็นความเสี่ยงที่ลดลง	50	55	60	70	80	กองแผนงาน
7. ผลการประเมินความโปร่งใส (ITA) จาก ป.ป.ช.	ระดับคะแนนความโปร่งใสไม่ต่ำกว่าระดับ A	A	A	A	A	A	กองแผนงาน
8. ระบบบริหารงบประมาณและการจัดซื้อจัดจ้างด้วยระบบลายเซ็นดิจิทัล	จำนวนระบบงานย่อยที่ใช้บริหารงบประมาณและการจัดซื้อจัดจ้างด้วยระบบลายเซ็นดิจิทัล	1	0	0	0	0	กองแผนงาน
	ระบบวิเคราะห์ข้อมูลขนาดใหญ่เพื่อสนับสนุนการตัดสินใจของผู้บริหาร ด้านการบริหารจัดการงบประมาณและประเมินสถานะทางการเงิน	1	0	0	0	0	กองแผนงาน



คณะนิติศาสตร์ มหาวิทยาลัยพะเยา

ผลการจัดอันดับ UI Green Metric World University Ranking 2020

🕒 15/12/2563 15:00:13น. 👁 1753

มหาวิทยาลัยสีเขียว

UI Green Metric World University Ranking 2020



ม.พะเยา อันดับที่ **17** ในประเทศไทย
อันดับที่ **260** ของโลก

มีมหาวิทยาลัยเข้าร่วม 36 แห่ง จากมหาวิทยาลัย 922 แห่งทั่วโลก



คณะนิติศาสตร์ มหาวิทยาลัยพะเยา



UI Green Metric World University Ranking 2020

ผลการจัดอันดับ มหาวิทยาลัยพะเยา

ได้คะแนน 6,325 คะแนน
(จาก 10,000 คะแนน)

อันดับที่ 260 ของโลก

อันดับที่ 17 ของไทย



คณะนิติศาสตร์ มหาวิทยาลัยพะเยา

UI Green Metric World University Ranking

เป็นการวัดและจัดอันดับโดย สถาบันการศึกษาสีเขียวที่เป็นมิตรกับสิ่งแวดล้อมระดับโลก

เกณฑ์การประเมิน 6 ด้าน

	คะแนน	ระดับโลก	ระดับในไทย
1. Setting And Infrastructure (SI) (สถานที่และโครงสร้างพื้นฐาน)	775	434	28
2. Energy and Climate Change (EC) (พลังงานและการเปลี่ยนแปลงภูมิอากาศ)	1150	353	17
3. Waste (WS) (การจัดการของเสีย)	975	429	22
4. Water (WR) (การจัดการน้ำ)	700	225	15
5. Transportation (TR) (การขนส่ง)	1225	275	19
6. Education and Research (ED) (การศึกษาและการวิจัย)	1500	144	10

รวม 6,325 คะแนน